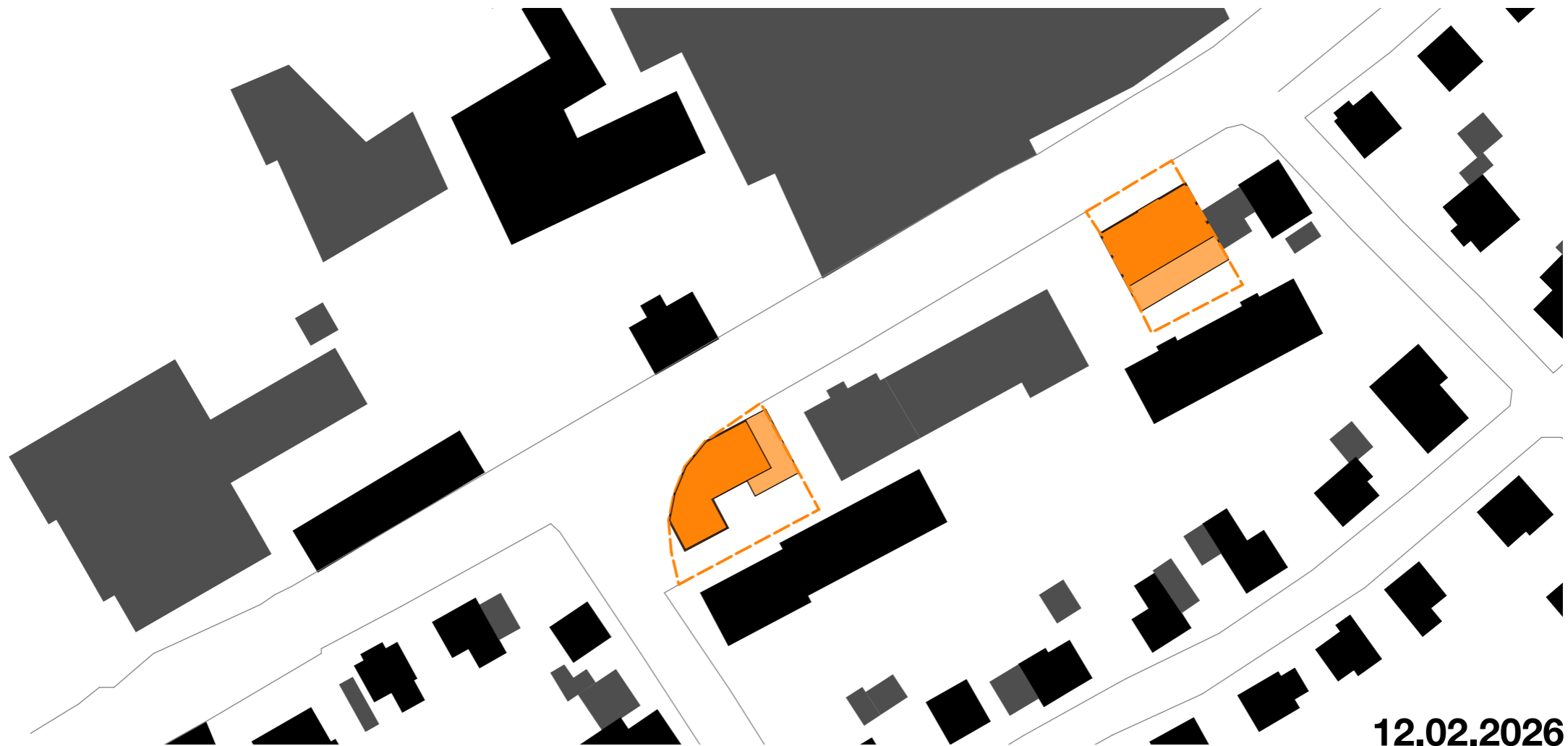


Bauvorhaben CMS-ImmolInvest GmbH Landauer Straße - Annweiler

Städtebauliche Studie



12.02.2026

Städtebaulicher Kontext

- die Gebäude **nehmen** in ihrer Ausprägung **die umgebenden Mehrfamilienwohnhäuser** auf
- durch **Rücksprünge und Fassadengliederung** (Sockelbereiche und Dachgeschosse) werden die **Kubaturen aufgelockert**
- und **vermitteln** zwischen den heterogenen Baukörpern der **Umgebung**
- die vorhandenen **Lücken** entlang der Landauer Str. werden **geschlossen**
- eine **gleichartige Gestaltung** der Gebäude erzeugt ein **kohärentes Straßenbild**
- durch eine **zurückhaltende Gestaltung** fügen sich die Gebäude in den Bestand ein
- die **Parkplätze** werden **weitestmöglich in umschlossenen Bereichen** untergebracht, eine **Mehrbelastung des öffentlichen Raumes wird vermieden** - pro Wohneinheit werden 2 Stellplätze vorgesehen

Bestand



Blick Landauer Str. auf Flurst. 1753/16
mit Rückwärtigem MFH



MFH entlang Landauer Str.



MFH entlang Landauer Str.



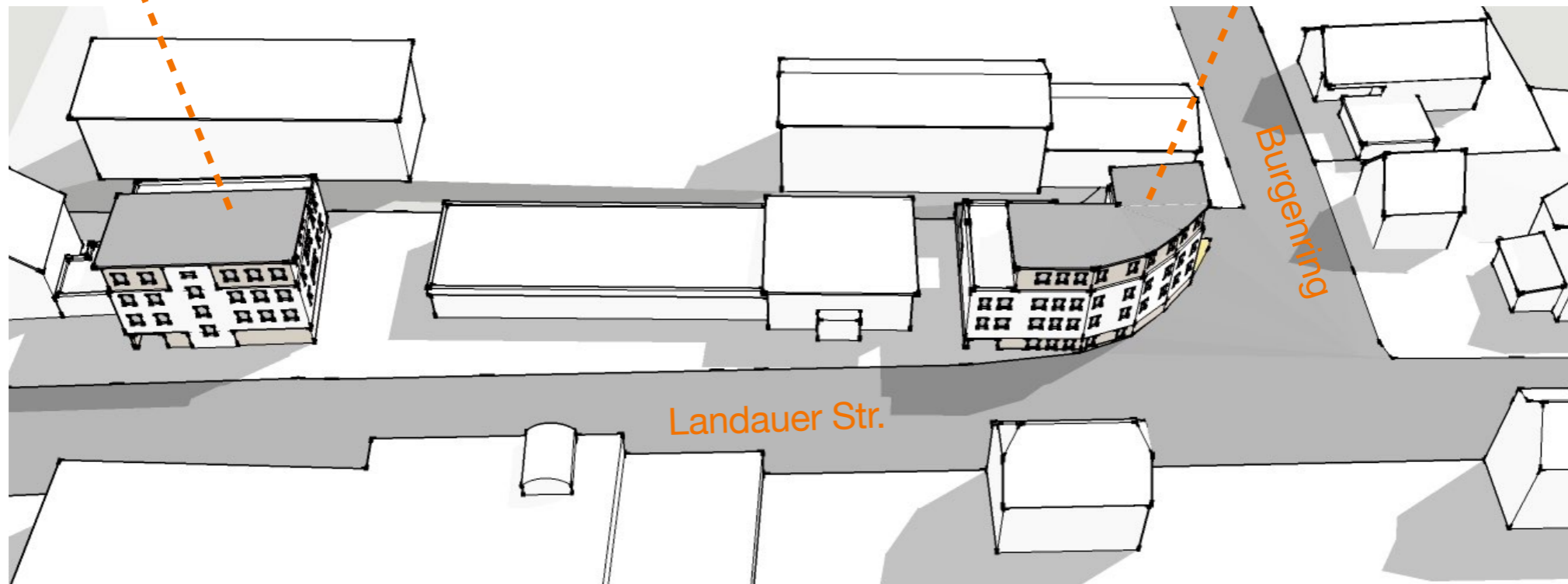
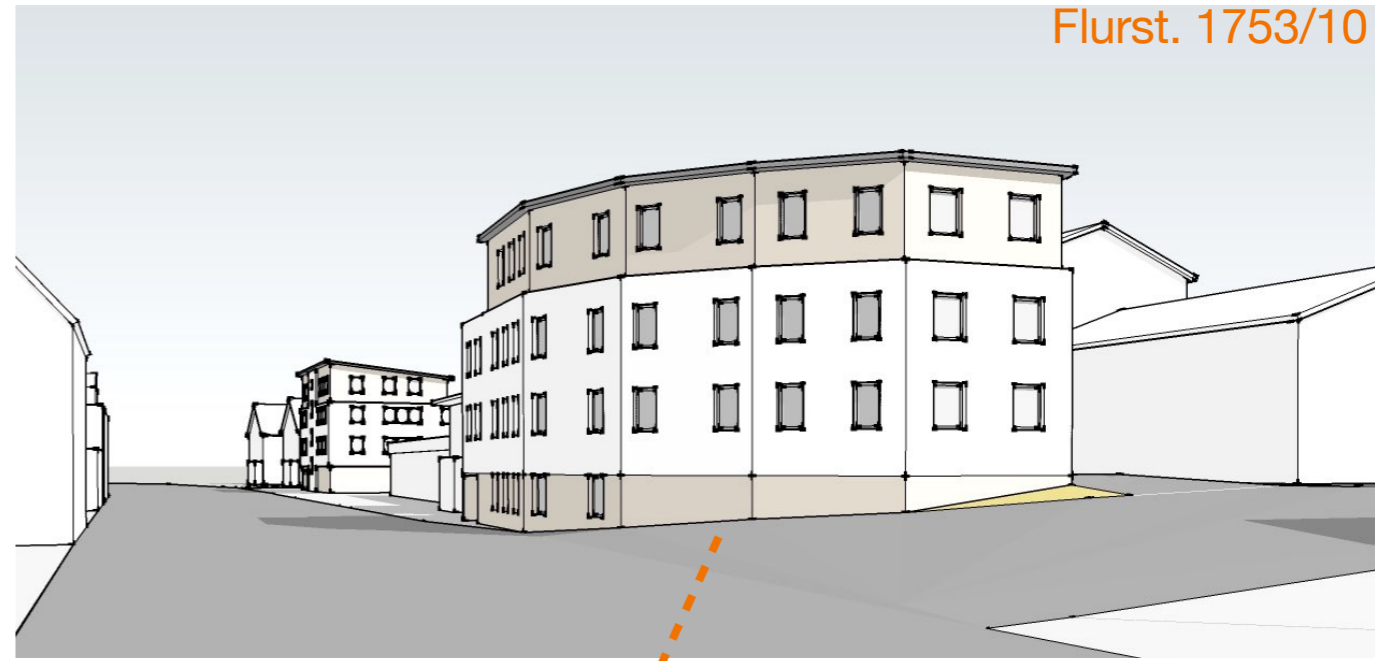
Blick Landauer Str. / Burgenring auf Flurst. 1753/10
mit Rückwärtigem MFH

Perspektiven

Flurst. 1753/16



Flurst. 1753/10

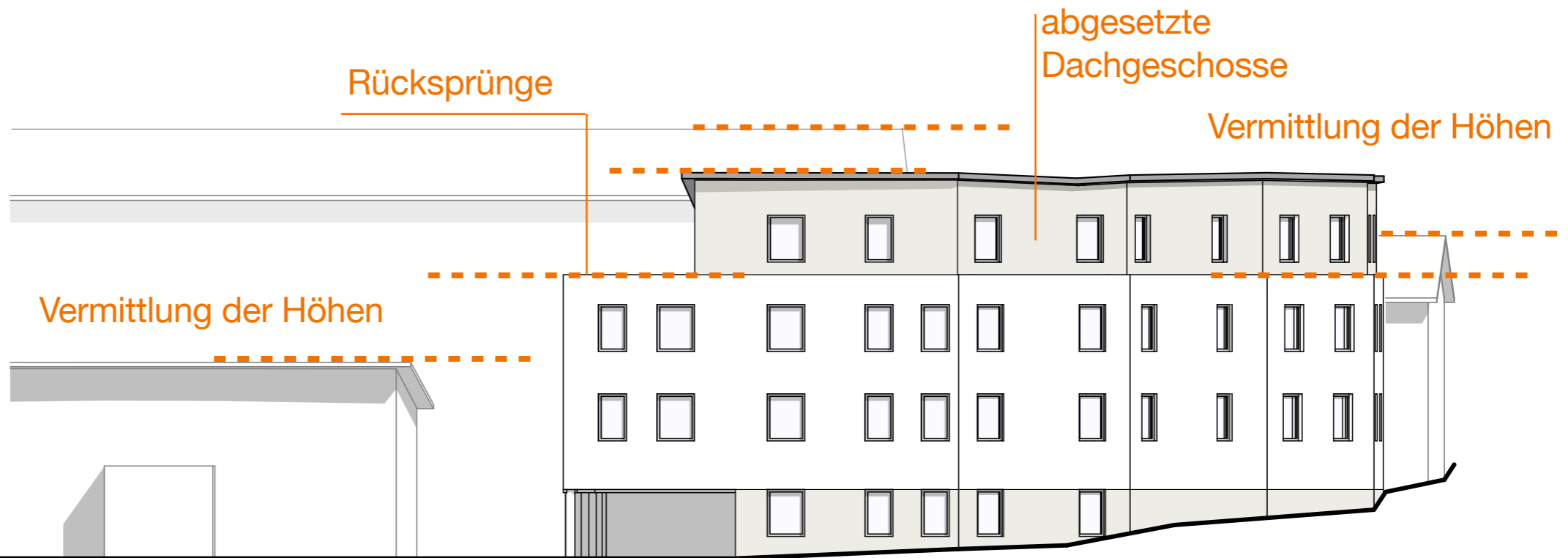


Ansichten



Ansicht Landauer Straße
Flurst. 1753/16

abgesetzte Sockelbereiche



Ansicht Landauer Straße / Ecke Burgenring
Flurst. 1753/10

Schnitte

